

ÜNİVERSİTELER	2005	2006	2007	2008	2009	TOPLAM
BAHÇEŞEHİR ÜNİVERSİTESİ		1	1		2	4
BİLGİ ÜNİVERSİTESİ	1					1
BİLKENT ÜNİVERSİTESİ	3	2				5
BOĞAZIÇI ÜNİVERSİTESİ	2	1			1	4
DOĞUŞ ÜNİVERSİTESİ	1	1				2
EGE ÜNİVERSİTESİ				1		1
GALATASARAY ÜNİVERSİTESİ		1	1			2
HALIÇ ÜNİVERSİTESİ					1	1
IŞIK ÜNİVERSİTESİ	2			2		4
İSTANBUL BİLGİ ÜNİVERSİTESİ		1	1	2		4
İSTANBUL KÜLTÜR ÜNİVERSİTESİ		1				1
İSTANBUL TEKNİK ÜNİVERSİTESİ	1		3	1		5
İSTANBUL TİCARET ÜNİVERSİTESİ	1	1				2
İSTANBUL ÜNİVERSİTESİ	2	1	4	1		8
KOCAELİ ÜNİVERSİTESİ		1		2		3
KOÇ ÜNİVERSİTESİ	1			1	4	6
MALTEPE ÜNİVERSİTESİ	2	1				3
MARMARA ÜNİVERSİTESİ	5		1			6
ODTÜ		1		1	1	3
OKAN ÜNİVERSİTESİ				1		1
SABANCI ÜNİVERSİTESİ	3	2	1		3	9
SAKARYA ÜNİVERSİTESİ		3				3
ULUDAĞ ÜNİVERSİTESİ			1			1
YEDİTEPE ÜNİVERSİTESİ	1	2	4	1	3	11
YILDIZ TEKNİK ÜNİVERSİTESİ	1					1
KANADA YORK ÜNİVERSİTESİ	1					1
İNGİLTERE RICHMOND ÜNİVERSİTESİ	1					1
MC GILL UNIVERSITY					1	
MC MASTER UNIVERSITY					1	
JOHNSON & WALES UNIVERSITY					1	
POLİTECNICO DI MİLANO					1	
UNIVERSITY OF DEBRECEN					1	
MICHIGAN STATE UNIVERSITY					1	1
TOPLAM ÖĞRENCİ SAYISI	28	20	17	13	16	94

# Genel liselerde ÖSS hüsrani

*Klasik liselerden yeni mezun olarak sınava giren ve lisans programlarına yerleşenlerin sayısı, meslek liselerinin gerisinde kaldı*

**Sibel Kahraman**

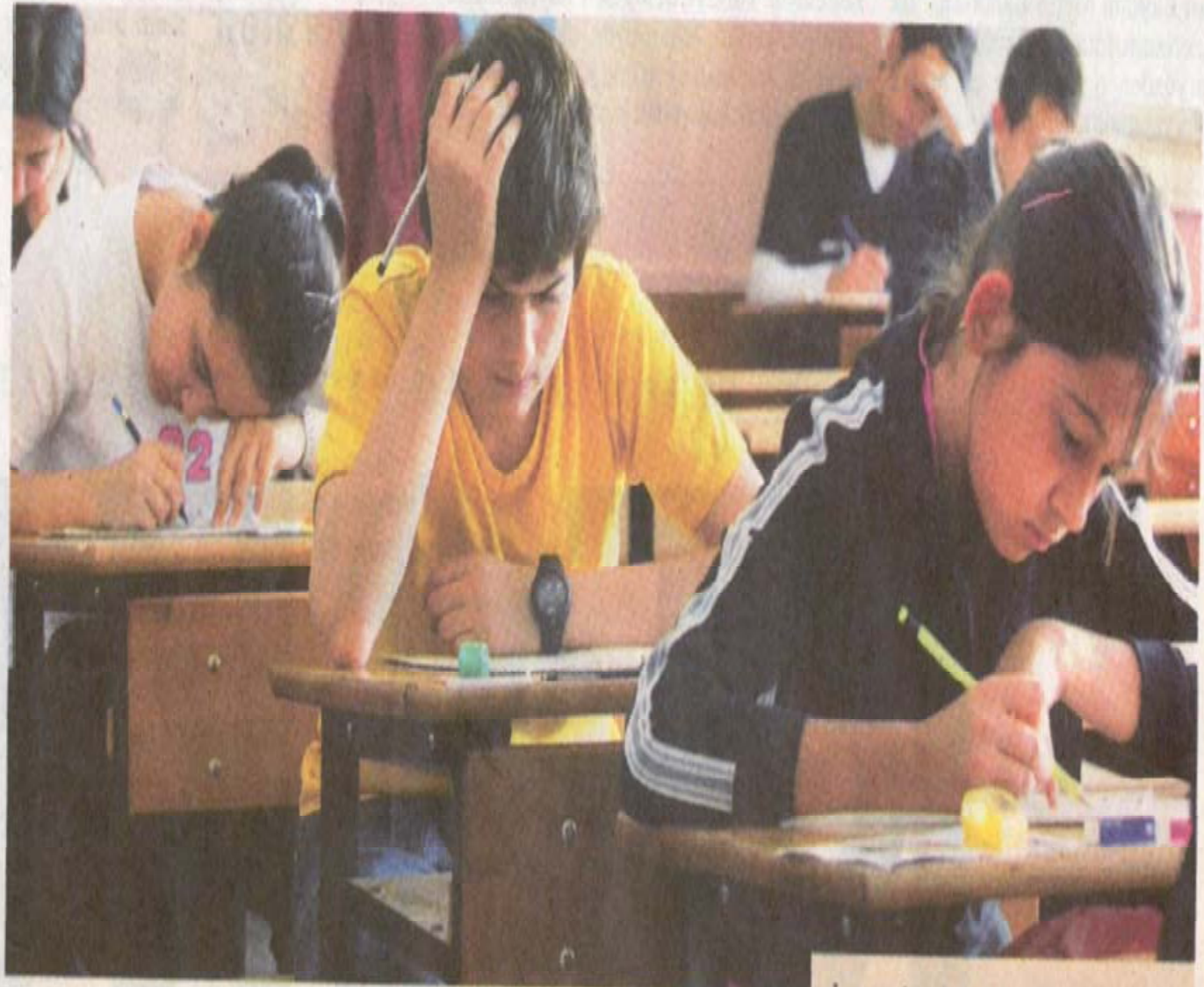


[sibekahraman@yol.com.tr](mailto:sibekahraman@yol.com.tr)

**Ö**SYS 2007'ye orta-öğretim kurumlarında son sınıf öğrencisiyken giren 678 bin 576 öğrenci arasında en başarısız grup, genel liselerden sınava giren öğrenciler oldu.

Genel liselerden sınava 329 bin 662 kişi girerken lisans programlarına yerleşenlerin sayısı 8 bin 910'da kaldı. Meslek lisesi grubundan sınava giren 154 bin 60 adaydan ise 9 bin 567 kişi lisans programlarına yerleşti.

ÖSYM verilerine göre 2007 ÖSYS'de özel liseler, anadolu liseleri ve anadolu öğretmen liseleri yeni mezunlarında başarı oranı diğer okullara oranla yüksek oldu. Genel liselerden yeni mezun olarak sınava giren ve lisans düzeyine yerleşenlerin sayısı, meslek liseleri grubundan lisans programlarına yerleşenlerin dahi gerisinde kaldı.



Bahçeşehir Koleji Rehberlik uzmanları, meslek liselerinin başarısının anadolu öğretmen liselerinden kaynaklandığını belirterek, "Meslek liseleri arasında bulunan anadolu öğretmen liselerinden 9 bin 453 aday ÖSS'ye girerken, 6 bin 240 aday lisans programlarına yerleşti" dedi.

## Anadolu lisesi farkı

Yine meslek lisesi grubunda olan imam hatip liselerinden ise 11 bin 95 kişi sınava girerken, lisans programlarına

yerleşen sayısı 319'da kaldı.

Liseler düzeyinde lisans programlarına yerleşenlerin genelini ise özel lise ve anadolu lisesi mezunları oluşturdu. Yabancı dilde öğretim yapan özel liselerde sınava giren 12 bin 793 adaydan 5 bin 796'sı lisans programına yerleşti.

Anadolu liselerinden sınava giren öğrenci sayısı da 51 bin 406 olurken, bu adayların yarıya yakını lisans programlarına yerleşti. 22 bin 618 aday lisans programına, 317 öğrenci de önlisans programına girdi.

## İstanbul SAY-2'nin en başarılı özel okulları

Okul	SAY-2
Amerikan Robert	263.961
Özel Çınar	243.694
Alman	242.320
Üsküdar Amerikan	233.329
Koç	227.355
Sankt George Avusturya	226.736
Çevre	222.932
Irmak	222.174
Bahçeşehir	221.338
Cent	219.107